

# LightWeb 会議室／入室編

## ログインから、会議室参加まで！

Webブラウザ型TV会議システム「LightWeb」では、運用に合わせて2通りの参加方法がございます。

### << 参加方法その1 >> 電子メールからの会議参加

- 手順1 会議室を作成すると参加メンバーに召集メールが送られます。
- 手順2 各参加者は、召集メールの会議参加ボタンを押す事により会議室に入室できます。

### << 参加方法その2 >> LightWebにログインしてからの会議参加

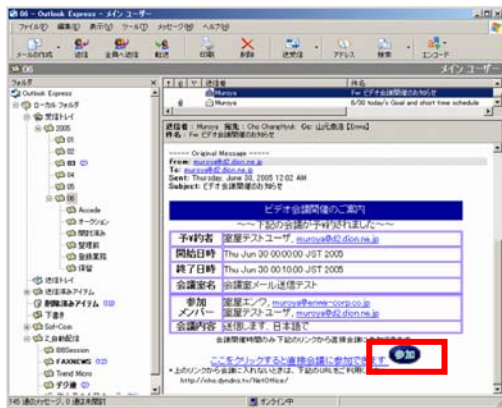
- 手順1 ユーザー及びパスワードの入力してLightWebにログインします。
- 手順2 自分が召集されている会議室の一覧が出ますので、選んで参加ボタンを押す事により入室できます。

#### 電子メールからの会議参加

1. アイコン[電子メール]をダブルクリック



2. 会議召集メールの参加ボタンをダブルクリック



#### LightWebにログインしてからの会議参加

1. アイコン[TV会議ログイン]をダブルクリック



2. IDとパスワードを入力してログイン



ログイン画面

ID名を入力願います。  
パスワードを入力願います。

3. 会議室選択 → 会議参加
- ①会議室名選択      ②会議参加ボタンクリック



#### 終了手続き

1. 会議室を退室して下さい。  
裏面参照
2. ログアウトして下さい。  
電子メールから参加の場合は、不要



